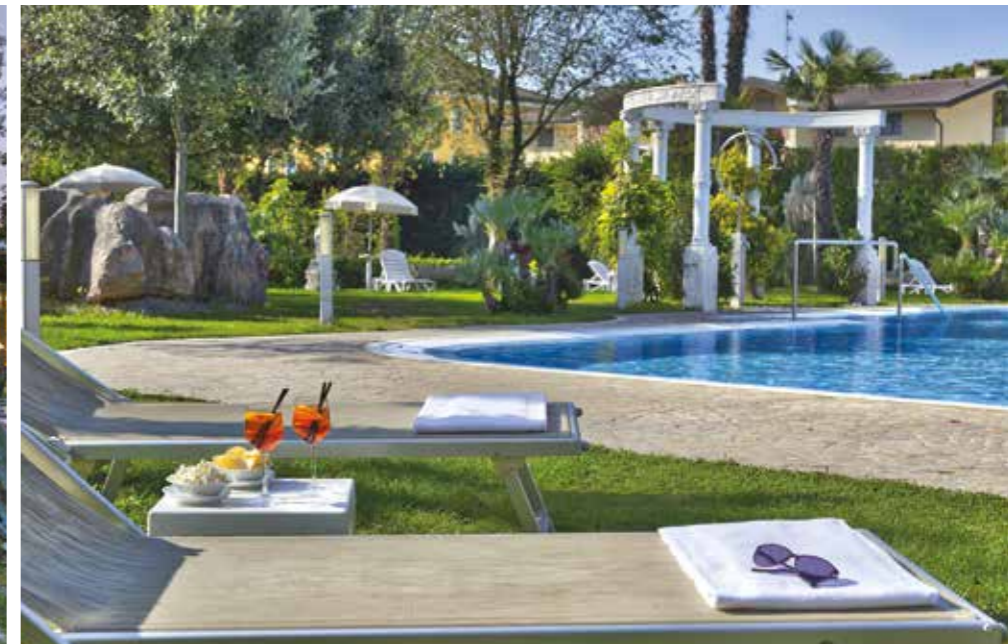




CATALOGUE DES PRIX 2019

 **HARRYS' GARDEN**
ABANO TERME HOTEL



NOS SERVICES «RELAX & WELLNESS»

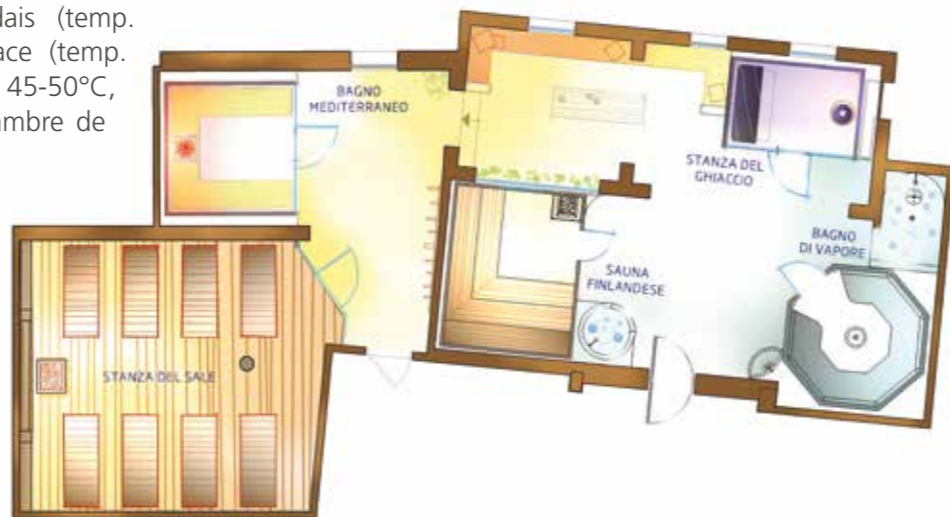
Inclus dans le prix du séjour :

RELAX & WELLNESS

- Accès aux deux piscines thermales avec bains tourbillons, 1 intérieure de 300m² et 1 extérieure communicante de 400m², dont 25 x 10 mètres disponible pour la natation et de plus , une grande surface de massages hydro-thérapeutiques dans les deux piscines (tonneaux, lits, bancs, massages plantaires, jets cervicaux, plaques effervescentes et passage japonais) pour un total de plus de 30 places
- Chaise longue dans le parc et au bord de la piscine
- **NOUVEAU 2019:** accès au "Elisir", Oasis des vapeurs : bain turc (temp. 45-48°C, hum. 90%), sauna finlandais (temp. 80-90°C, hum. 10-12%), salle de glace (temp. 5-15°C), Bain méditerranéen (temp. 45-50°C, hum. 55-65%), Refuge du Silence (chambre de sel, temp. 30°C, hum. 40%), douches chromothérapeutiques : brume froide, douche tropicale, douche à flots (horaires fixés à l'avance)

COMFORT DE SÉJOUR

- Place de stationnement dans le parking privé à l'intérieur de la propriété
- Point d'accès à Internet et connexion Wi-Fi dans tout l'hôtel (y compris le parc et les piscines)



GOURMET

- Un copieux petit-déjeuner buffet dans la grande véranda prévue à cet effet avec vue panoramique sur les piscines et le parc ; pendant la belle saison, il est possible de prendre son petit-déjeuner dehors, dans le jardin, à proximité des piscines
- Déjeuner et dîner composé de plusieurs plats (buffet des hors d'œuvres et de légumes de saison, entrée, plat de résistance et garniture, dessert) à choisir parmi une variété de propositions dans le menu du jour; table réservée au restaurant pour toute la durée du séjour (inclus dans le prix de la demi-pension et de la pension complète)

FIT & FUN

- Programme de divertissements hebdomadaire : cocktail de bienvenue, soirées dansantes (à ciel ouvert l'été), dîner avec accompagnement musical au piano ou dîners typiques de saison ou à thème
- Utilisation du gymnase équipé Technogym
- Programme de remise en forme : du lundi au vendredi activités de groupe avec instructeur / personal trainer dans le gymnase et aquagym dans l'eau thermale
- Bicyclettes de l'hôtel à disposition pour visiter les environs
- Terrain de pétanque et ping-pong

SUR DEMANDE (AVEC SURPLUS)

- Nous organisons des transferts individuels et collectifs au départ et à destination des aéroports et des gares
- Nous programmons votre voyage avec des vols à bas prix au départ et à destination de l'Italie et de l'Europe (vols sur Venise ou Trévise)
- Nous réservons des excursions sur les Collines Euganéennes et dans les villes d'art voisines et des billets pour l'Arène de Vérone
- Golf: nous réservons vos départs avec green fees à des prix avantageux.



CATALOGUE DES PRIX 2019 - 1^e ÉDITION

SAISON UNIQUE 02.03 - 24.11

JOURS DE FÊTE 21.12 - 06.01.2020

PENS. COMPL.

B&B

PENS. COMPL.

B&B

LES CLASSIC

CHAMBRE DOUBLE CLASSIC	€ 82,00	€ 65,00	€ 84,00	€ 67,00
CHAMBRE DOUBLE COMFORT (ANGLE)	€ 86,00	€ 69,00	€ 88,00	€ 71,00
CHAMBRE SIMPLE CLASSIC	€ 90,00	€ 73,00	€ 92,00	€ 75,00

LES MODERN

CHAMBRE DOUBLE SUPERIOR	€ 94,00	€ 77,00	€ 96,00	€ 79,00
JUNIOR SUITE	€ 99,00	€ 82,00	€ 101,00	€ 84,00
SUITE	€ 104,00	€ 87,00	€ 106,00	€ 89,00

- Les tarifs des chambres d'hôtes (B&B) s'appliquent à partir d'une nuitée.
- Les tarifs en pension complète et demi-pension sont applicables à partir de 3 jours de séjour.
- Per soggiorni brevi approfittate delle nostre proposte descritte a pag. 10.

INFOS PRIX

- Les prix sont par personne et par nuit et comprennent tous les services "Relax & Wellness" décrits à la page précédente et la TVA de 10%. Taxe de séjour non comprise.
- Taxe de séjour: € 1,50 par personne par nuit, s'applique aux sept premières nuits pour chaque séjour.
- Réduction pour la demi-pension € 3,00 par jour et par personne.
- 3^eme adulte en chambre à trois lits 10% de réduction
- Repas supplémentaire à partir de € 26,00
- Les boissons prises lors des repas sont exclues et facturées selon la consommation.
- Les repas non consommés ne sont pas déductibles.

SUPPLÉMENTS

- Chambre double Classic à usage individuel, + € 16,00 par nuit
- Chambre double Superior à usage individuel, + € 20,00 par nuit
- Départ tardif : si disponible, chambre à votre disposition jusqu'à 19h00 le jour de départ € 20,00 par personne
- Possibilité d'utiliser les piscines et le centre de bien-être après avoir quitté la chambre, le jour du départ, en utilisant les vestiaires et les casiers 15,00 € par personne.
- Petits animaux domestiques : (l'accès au restaurant, aux piscines et au zone thermale leur est interdit) € 10,00 par jour, repas non compris, le tarif comprend un nettoyage spécial de la chambre au départ.

CHAMBRES

- Le jour de l'arrivée, la chambre est disponible à partir de 13h00 (même avant si possible).
- Le jour du départ, vous êtes prié de libérer votre chambre avant 10h30.
- Noël/Nouvel An, programme de divertissements sur demande, des suppléments sont possibles

CONDITIONS D'ANNULATION

Conformément à la norme européenne et en l'absence de tout autre accord, les nuitées suivantes vous seront facturées en cas d'annulation de la réservation ou de départ anticipé :

- avant 48 heures qui précèdent la date d'arrivée : aucune;
- depuis 48 heures qui précède la date d'arrivée : 1 nuit de séjour indépendamment du nombre de nuits réservées ;
- départ anticipé : nous nous réservons de vous facturer le montant total du séjour.

ENFANTS

- Jusqu'à l'âge de 10 ans, un lit supplémentaire dans la chambre des parents, 30% de réduction.
- à partir de 10 ans : 10% de réduction
- Berceau € 15,00 par jour



LES CHAMBRES - CLASSIC

CHAMBRE DOUBLE CLASSIC PRESQUE MQ 18/20

Chambre double accueillante avec design classique, balcon, grand lit ou deux lits séparés, TV-Sat, téléphone avec ligne directe, frigidaire sur demande, climatisation en été, coffre-fort, salle de bains avec baignoire ou box-douche, sèche-cheveux. Connection Wi-Fi.



CHAMBRE DOUBLE COMFORT (ANGLE) PRESQUE MQ 24

Chambre spacieuse et tranquille, design classique, avec balcon et belle vue sur le jardin, grand lit ou deux lits séparés, canapé, TV-Sat, téléphone avec ligne directe, frigidaire sur demande, climatisation en été, coffre-fort, salle de bains avec baignoire ou box-douche, sèche-cheveux. Connection Wi-Fi.



SINGOLA CLASSIC PRESQUE MQ 16

Chambre spacieuse et tranquille, design classique, avec balcon, lit single ou lit à la française, TV-Sat, téléphone avec ligne directe, frigidaire sur demande, climatisation en été, coffre-fort, salle de bains avec baignoire ou box-douche, sèche-cheveux. Connection Wi-Fi.

LES CHAMBRES - MODERN

Les chambres Modern sont un logement spacieux idéal pour les familles.

CHAMBRE DOUBLE SUPERIOR MQ 35/46

Meublé avec des belles décorations design en bois, sol sans moquette, grand lit ou deux lits séparés, coin living avec fauteuils, terrasse meublée, TV Led 42", coffre-fort, téléphone avec ligne directe, climatisation en été, frigidaire, salle de bains avec une grande douche, sèche-cheveux et miroir make-up. Connection Wi-Fi. Accès direct aux piscines par les escaliers ou par l'ascenseur à l'étage.



JUNIOR SUITE MQ 55

Les Suites Junior sont meublées avec de belles décorations en bois, sol sans moquette, grand lit ou bien deux lits séparés, coin living avec canapé, terrasse meublée, TV Led 42", coffre-fort, téléphone avec ligne directe, climatisation en été, frigidaire, salle de bains avec grand douche et WC Toilette séparé, sèche-cheveux et miroir make-up. Connection Wi-Fi. Accès direct aux piscines par les escaliers ou par l'ascenseur à l'étage.



SUITE MQ 91

La Suite Harrys' est notre chambre reine : deux chambres harmonieuses entre elles. La Suite Harrys' est meublée avec des belles décorations de design en bois et cuir, entrée et salon, chambre attenante au coin-salon, sol sans moquette (en bois), grand-lit ou deux lits séparés, coin living avec fauteuils, 2 grandes terrasses meublées, TV Led 42", coffre-fort, téléphone avec ligne directe, climatisation en été, frigidaire, salle de bains avec une grande douche, double lavabo, toilette WC séparée, sèche-cheveux et miroir make-up. Connection Wi-Fi. Accès direct aux piscines par les escaliers ou par l'ascenseur à l'étage.



SÉJOUR BREF, RELAX INTENSIF !

- **1 NUIT** en demi-pension et en chambre double, comprenant nos services Relax & Wellness et utilisation du peignoir pour l'intégralité du séjour **€ 92,00** par personne
- **2 NUITS** en demi-pension et en chambre double, comprenant nos services Relax & Wellness et utilisation du peignoir pour l'intégralité du séjour **€ 166,00** par personne
- **2 NUITS** en pension complète et en chambre double, comprenant nos services Relax & Wellness, 1 massage relaxant ou 1 séance de fangothérapie et un bain thermal à l'ozone et utilisation du peignoir pour l'intégralité du séjour **€ 206,00** par personne

Les offres sur cette page incluent un séjour dans une chambre double Classic.

Les offres sont également valables dans les catégories de chambres supérieures, dans les conditions suivantes :

- Supplément chambre individuelle + 8,00 € par nuit
 - Supplément chambre Comfort + 4,00 € par nuit et par personne
 - Supplément chambre Superior + 12,00 € par nuit et par personne
 - Supplément Junior Suite + 17,00 € par nuit et par personne
 - Supplément Suite + 22,00 € par nuit et par personne
 - Supplément pension complète + 10,00 € par nuit et par personne
- Offres non cumulables, valables pour 2019 selon la disponibilité des chambres

SEMAINES AVANTAGE !

- **BIENVENUE PRINTEMPS**
valable du **02.03** au **14.04**
- **SPÉCIAL ÉTÉ**
valable du **16.06** au **31.08**
- **RELAX D'AUTOMNE**
valable du **20.10** au **24.11**

Séjour de 7 nuits au prix de 6, en pension complète ou demi-pension

- **Séjour de 14 nuits au prix de 12, en pension complète ou demi-pension**

Par exemple:

7 NUITS en pension complète en chambre double par personne à partir de ~~€ 574,00~~ **€ 492,00**

OFFRE SPÉCIALE 4 NUITS AU PRIX DE 3

Valida dal 23.06 al 04.08.2019

- **Séjour de 4 nuits au prix de 3**
Séjour avec demi-pension en chambre double Classic, tout le relax dès notre piscines plongé dans le vert du jardin et centre wellness compris.

Par personne à partir de ~~€ 316,00~~ **€ 237,00**

FORAITS RELAX & WELLNESS

LE PLAISIR DES THERMES € 233,00

2 nuits en demi-pension et en chambre double
1 application de boue avec un bain thermal ozonisé
1 massage relaxant
1 inhalation ou 1 traitement par aérosol

BREAK D'ORIENT € 225,00

2 nuits en demi-pension
1 bain thermal thérapeutique à l'ozone aromatisé aux essences
1 réflexologie plantaire
1 solarium

PAUSE ANTISTRESS € 358,00

3 nuits en demi-pension
2 boues avec des bains thermaux ozonisés
2 massages de réaction
1 soin du visage à base de boue thermale

SOULAGEMENT DES CERVICALES € 331,00

3 nuits en demi-pension
2 bains thermaux ozonisés
2 Massages pour les cervicales et le bas du dos

JAMBES LEGERES € 400,00

3 nuits en demi-pension
1 réflexologie plantaire
1 bandage froid des jambes
1 pédicure

RELAXANT ET DÉLASSANT € 432,00

4 nuits en demi-pension
1 massage antistress
1 réflexologie plantaire
1 traitement peeling "Total Body"

SEMAINE REGENERANTE € 624,00

6 nuits en demi-pension
2 bains thermaux ozonisés
1 drainage lymphatique (45 min.)
1 massage du tissu conjonctif
1 soin du visage "Paradis"
2 inhalations ou traitements par aérosol



Le prix de ces forfaits est par personne en chambre double Classic, comprends nos services Relax & Wellness décrits à la page 4 et l'utilisation du peignoir pour toute la durée du séjour.
Supplément chambre individuelle + 8,00 € par nuit
Supplément chambre Comfort + 4,00 € par nuit et par personne
Supplément chambre Superior + 12,00 € par nuit et par personne
Supplément Junior Suite + 17,00 € par nuit et par personne
Supplément Suite + 22,00 € par nuit et par personne



THERMAE

CURES THERMALES TRADITIONNELLES

Dans notre établissement, nous utilisons de la "Boue mature" certifiée par l'Université de Padoue. La boue, élément curatif caractéristique de nos établissements thermaux, est constituée d'un composant solide argileux, d'un composant liquide (eau salso-bromo-iodique hyperthermale) et d'un composant organique (algues, protozoaires, etc.). Pour se transformer en véritable médicament, la boue doit "mûrir" dans des cuves spéciales, en contact direct et constant avec l'eau thermale, les rayons du soleil et l'air. Seule la boue mature possède des propriétés cliniques, physiques, biologiques, autrement dit thérapeutiques qui en font un moyen idéal pour une thérapie anti-inflammatoire, antidouleur, myorelaxante et revitalisante.

PRINCIPES ANTI-INFLAMMATOIRES DANS LES BOUES THERMALES EUGANÉENNES

Le Brevet Européen n° 1571203 protège et garantit la présence dans la boue thermale de nombreux principes actifs, naturellement produits pendant le processus de maturation lorsqu'il est correctement réalisé. La recherche scientifique du Centre d'Études Thermales Pietro d'Abano détenteur du Brevet, a permis de l'identifier et a démontré son efficacité pour traiter les pathologies inflammatoires chroniques et dégénératives, en particulier d'origine ostéo-articulaire.



UNE SÉANCE DE FANGOTHÉRAPIE TRADITIONNELLE COMPREND:

1. L'application de la boue thermale sur le corps (environ 15-20 min.): confié à un personnel expérimenté qui suit les indications thérapeutiques du médecin thermal, l'hôte est soumis à un bain de boue puis recouvert de draps et de couvertures afin de limiter la déperdition de chaleur.
2. Le bain thermal (environ 8-10 min.): pour compléter le traitement, l'hôte s'immerge dans le bassin d'hydrothérapie rempli d'eau thermale à 36/38°C. Le bain thermal a un effet vasodilatateur et myorelaxant.
3. Le temps de repos pour la réaction sudorale: c'est un moment conseillé, où l'hôte reste allongé, au chaud, permettant au corps de bénéficier des stimuli induits par la fangothérapie. L'effet le plus évident est une transpiration intense.
4. Le massage thérapeutique myorelaxant : profitant des muscles encore chauds, le thérapeute peut manipuler plus profondément le corps du patient. Le massage améliore la circulation, rétablit la mobilité et facilite l'élimination des déchets.

Nous recommandons un cycle de 10-12 applications par an, réalisable en deux semaines de séjour, pour jouir pleinement des bénéfices dans les mois suivants.



FORFAIT DE SÉJOUR ET CURE THERMALE DE FANGOTHÉRAPIE

Nos propositions de thérapie thermale prévoient un séjour en chambre double Classic et en pension complète, le libre accès aux piscines et au centre de bien-être Elisir, un cycle d'applications de boue thermale avec douche et bain thermal avec ozone, des massages de réaction (14 min), l'utilisation du peignoir pour l'intégralité du séjour et un programme fitness (visite médicale exclues).

Nous vous prions de noter que l'ozone dans le bain thermal est compris dans le prix forfaitaire et n'est pas déductible.

	Semaines Avantage		Saison	
	2 LITS	1 LIT	2 LITS	1 LIT
7 jours / 6 cures	€ 781,00	€ 829,00	€ 842,00	€ 898,00
10 jours / 9 cures	€ 1.165,00	€ 1.237,00	€ 1.217,00	€ 1.297,00
12 jours / 10 cures	€ 1.375,00	€ 1.463,00	€ 1.421,00	€ 1.517,00
14 jours / 12 cures	€ 1.549,00	€ 1.645,00	€ 1.671,00	€ 1.783,00

Supplément chambre Comfort + 4,00 € par nuit et par personne
 Supplément chambre Superior + 12,00 € par nuit et par personne
 Supplément Junior Suite + 17,00 € par nuit et par personne
 Supplément Suite + 22,00 € par nuit et par personne



FORFAITS SANTE ET BIEN-ETRE

THERMES ET SANTE

€ 144,00

Visite médicale
 2 applications de boue avec douche et bain thermal à l'ozone
 2 kinésithérapies (25 min.)

POUR LE SYSTEME RESPIRATOIRE € 149,00

Visite médicale
 6 inhalations
 6 aérosolthérapies
 1 traitement du visage à base de boue thermale

BEAUTE CLASSIQUE

€ 70,00

1 nettoyage complet du visage
 1 manucure
 1 pédicure



SPA MENU

CURES THERMALES

Visite médicale d'admission aux cures	€ 27,00
Application de boue avec douche et bain thermal	€ 26,00
Ajout d'ozone au bain thermal	€ 5,00
Application de boue uniquement sur les mains	€ 14,00
Bain thermal thérapeutique ozonisé	€ 15,00
Bain thermal thérapeutique ozonisé aromatisé aux essences	€ 20,00
Aérosolthérapie	€ 8,00
Inhalation à l'eau thermale	€ 8,00

MASSAGES

Massage de réaction à base de crème (14 min.)	€ 15,00
Massage thérapeutique complet du corps (25 min.)	€ 25,00
Massage avec de la crème thérapeutique pour les cervicales ou décontractant (14 min.)	€ 15,00
Massage relaxant (30 min.)	€ 30,00
Massage énergétique ou sportif (30 min.)	€ 30,00
Massage pour les cervicales et le bas du dos (30 min.)	€ 30,00

RÉHABILITATION ET THÉRAPIE CONTRE LA DOULEUR

Mobilisations et kinésithérapie (25 min.)	€ 28,00
Ajustements de la colonne vertébrale (15 min.)	€ 16,00

Traitement contre la maladie de Parkinson (25 min.)	€ 28,00
Électrothérapie: ionophorèse – courants interférentiels - diadynamiques (20 min.)	à partir de € 18,00
Thérapie par ultrasons (12 min.)	à partir de € 15,00
Gymnastique personnalisée (30 min.)	€ 30,00
Hydrokinésithérapie en eau thermale (30 min.)	€ 30,00
Gymnastique contre l'ostéoporose ou la fibromyalgie (30 min.)	€ 30,00

THÉRAPIES DE L'APPAREIL CIRCULATOIRE RELAXANTES

Pathologies traitées par drainage lymphatique (30 min.)	€ 30,00
Drainage lymphatique partiel du corps (45 min.)	€ 43,00
Drainage lymphatique du corps (60 min.)	€ 55,00
Shiatsu (55 min.)	€ 50,00
Traitement Reiki (45 min.)	€ 45,00
Réflexologie plantaire (30 min.)	€ 30,00
Massage antistress (45 min.)	€ 48,00
Thaï Stretching (55 min.)	€ 50,00
Massage des zones réflexes du tissu conjonctif (30 min.)	€ 30,00

SOINS ESTHÉTIQUES - VISAGE

Nettoyage complet du visage (vapozone, peeling, masque et massage)	€ 36,00
Traitement à base de boue thermale (massage, masque, crème)	€ 28,00
Traitement antistress "Paradis"	€ 33,00
Traitement personnalisé (hydratant, tonifiant, antirides, etc.)	€ 28,00
Traitement avec des produits à base de myrtille	€ 28,00
Traitement régénérant aux acides de fruit	€ 28,00
Traitement "anti-âge" au collagène pur ou aux cellules souches	€ 45,00
Traitement à l'alginate Arganiae Spa	€ 40,00
Drainage lymphatique manuel du visage	€ 33,00
Masque et drainage lymphatique aux huiles essentielles	€ 33,00
Coloration des cils, sourcils, épilation esthétique	€ 7,00

CORPS

Gommage et massage au chocolat	€ 45,00
Massage au chocolat	€ 30,00
Traitement Peeling "Total Body" aux sels marins et à l'huile d'amande douce	€ 36,00
Soin exfoliant et hydratant pour le corps	€ 35,00
Massage Hot-Stone (55 min.)	€ 50,00
Massage énergisant au café	€ 30,00
Massage du corps régénérant aux agrumes	€ 30,00

Massage du corps détoxifiant à l'Aloe Vera	€ 30,00
Massage anticellulite (30 min.)	€ 30,00
Massage raffermissant (30 min.)	€ 30,00
Drainage lymphatique des jambes (30 min.)	€ 30,00
Bandage froid des jambes	€ 30,00
Épilation	à partir de € 18,00
Solarium douche corporelle	€ 10,00

MAINS ET PIEDS

Pédicure esthétique et curative	€ 25,00
Pédicure esthétique	à partir de € 20,00
Manucure	€ 17,00

DIVERS

Service de coiffure pour elle et lui	
Location de peignoir	€ 13,00
Drap de bain en éponge pour la piscine	€ 3,00
Kit SPA : Location de peignoir, drap de bain, savates et bonnet de bain	€ 16,00
Changement de peignoir	€ 6,00

Pour les horaires des bains de boue, des massages et des thérapies, s'adresser à la réception du dimanche au vendredi, de 18h00 à 19h30 (sauf le samedi).
Le dimanche il n'y a pas de soins.

SPA DAY : FORFAIT JOURNALIER

À votre disposition pour toute la journée:

- l'accès à nos piscines intérieures et extérieures avec bains tourbillons
- l'utilisation du Centre Wellness Elisir (à heures fixes)
- l'accès au gymnase équipé Technogym
- une place de parking dans notre grand parking
- du lundi au vendredi, possibilité de participer à des activités de fitness en groupe.

CON UN PICCOLO SUPPLEMENTO:

- déjeuner dans notre restaurant avec menu du jour, ou possibilité de snacks dans notre bar et, en été, déjeuner léger (salade composée, plat froid à choisir dans notre menu, salade de fruits, etc.) sur la terrasse du bar, au bord de la piscine extérieure.
- Location du kit SPA 16,00 € (peignoir et serviette de piscine, pantoufles et bonnet) ; bonnet (obligatoire) 1,00 € à la réception.
- massages et soins selon nos tarifs et disponibilités.



Nos tarifs : FORFAIT JOURNALIER

Jour de semaine (lun - ven)	Adulte € 25,00	Enfant 0-1 ans gratuit ; à partir de 1 an tarif adulte
Sam – Dim - Veille de fêtes/Fêtes	Adulte € 30,00	Enfant 0-1 ans gratuit ; à partir de 1 an tarif adulte

Afin de garantir à nos clients un service de qualité, l'hôtel se réserve le droit de limiter les entrées journalières.

SPA DE JOUR avec chambre

Une chambre Classique disponible de 9h00 à 19h00.

Jour de semaine (lun - ven)	1 personne € 48.00	2 personnes € 86.00
Sam – Dim - Veille de fêtes/Fêtes	1 personne € 53.00	2 personnes € 96.00

Réservation obligatoire au moins un jour à l'avance. Les réservations sont les bienvenues par e-mail harrys@harrys.it ou par téléphone au 049 667011.



COMMENT ARRIVER À L'HOTEL

EN VOITURE

Vous arrivez par l'autoroute A4 Turin-Trieste, la sortie conseillée est Padoue Ouest, que vous venez de Milan ou de Venise. Suivre ensuite "La Tangentielle Ouest" (Corso Australia) jusqu'à la sortie Abano Terme. Parcourir encore 4 km pour atteindre le centre thermal.

Vous arrivez par l'autoroute A13 (Bologne-Padoue), la sortie conseillée est Terme Euganee, prendre ensuite la SS Adriatica en direction de Padoue et suivre les indications pour Abano Terme. Parcourir encore deux kilomètres pour atteindre le centre thermal.

EN TRAIN

La gare la plus proche est Terme Euganee (5 km), sur la ligne Bologne-Venise; les principaux trains s'y arrêtent.

Bien que plus loin (environ 12km) la gare de Padoue sur la ligne Milan-Venise est facile d'accès. Tous les trains s'y arrêtent. Un service régulier d'autocar (lignes directes A, M, T, AT) relie toutes les 15 minutes la Place de la Gare de Padoue à Abano Terme (temps de parcours 30 min.). La gare dispose aussi d'un service de taxis.

EN AVION

L'aéroport le plus proche est celui de Venise (50 Km), les principales compagnies aériennes nationales et internationales y font escale. Prendre ensuite un taxi pour rejoindre Abano Terme.

Les aéroports internationaux de Trévise (70km) et de Vérone (80 km) sont également à proximité et faciles d'accès.



IDÉE CADEAU

Offrez un séjour ou un traitement à l'**Harrys' Garden**. Choisissez parmi les différentes propositions et demandez-nous un Bon Personnalisé.





 **HARRYS' GARDEN**
ABANO TERME HOTEL

35031 Abano Terme (Padova - Italia)
Via Marzia, 50
Tel. +39 049 667011
Fax +39 049 8668500
e-mail: harrys@harrys.it

www.harrys.it